

LOCALIZAÇÃO
 CONCELHO: Lisboa | Loures
 FREGUESIA: Parque das Nações | Moscavide e Portela | Sacavém e Prior Velho
 LOCAL: A30/IC2



FONTE: Google
 [A] Direito de autor/copyright da GEOLAYER - Geoengenharia e Serviços, Lda. Só pode ser usado, reproduzido no todo ou em parte ou comunicado a terceiros com a autorização expressa da Geolayer.

[B] Alvará para o exercício de actividades no domínio do cadastro predial nº 05 / 2007CD (DGT) registo para o exercício de actividades no domínio da produção de cartografia topográfica ou temática de base topográfica - nº 27069 (IGP - 2007).

[C] No levantamento topográfico de prédios rústicos e urbanos, e na ausência de limites físicos e/ou de marcos de propriedade, a indicação das extremas dos prédios é da responsabilidade do(s) seus proprietário(s), seu representante ou procurador.

- [01] Todas as unidades do desenho estão em metros
- [02] Método de Cálculo: NMPB-Routes-96 | XPS 31-133
- [03] Ano de aquisição dos dados de tráfego: 2017

LEGENDA:

	Eixos da Via em Estudo
	Barreiras Acústicas
	$L_n \leq 45$ dB(A)
	$45 < L_n \leq 50$ dB(A)
	$50 < L_n \leq 55$ dB(A)
	$55 < L_n \leq 60$ dB(A)
	$L_n > 60$ dB(A)

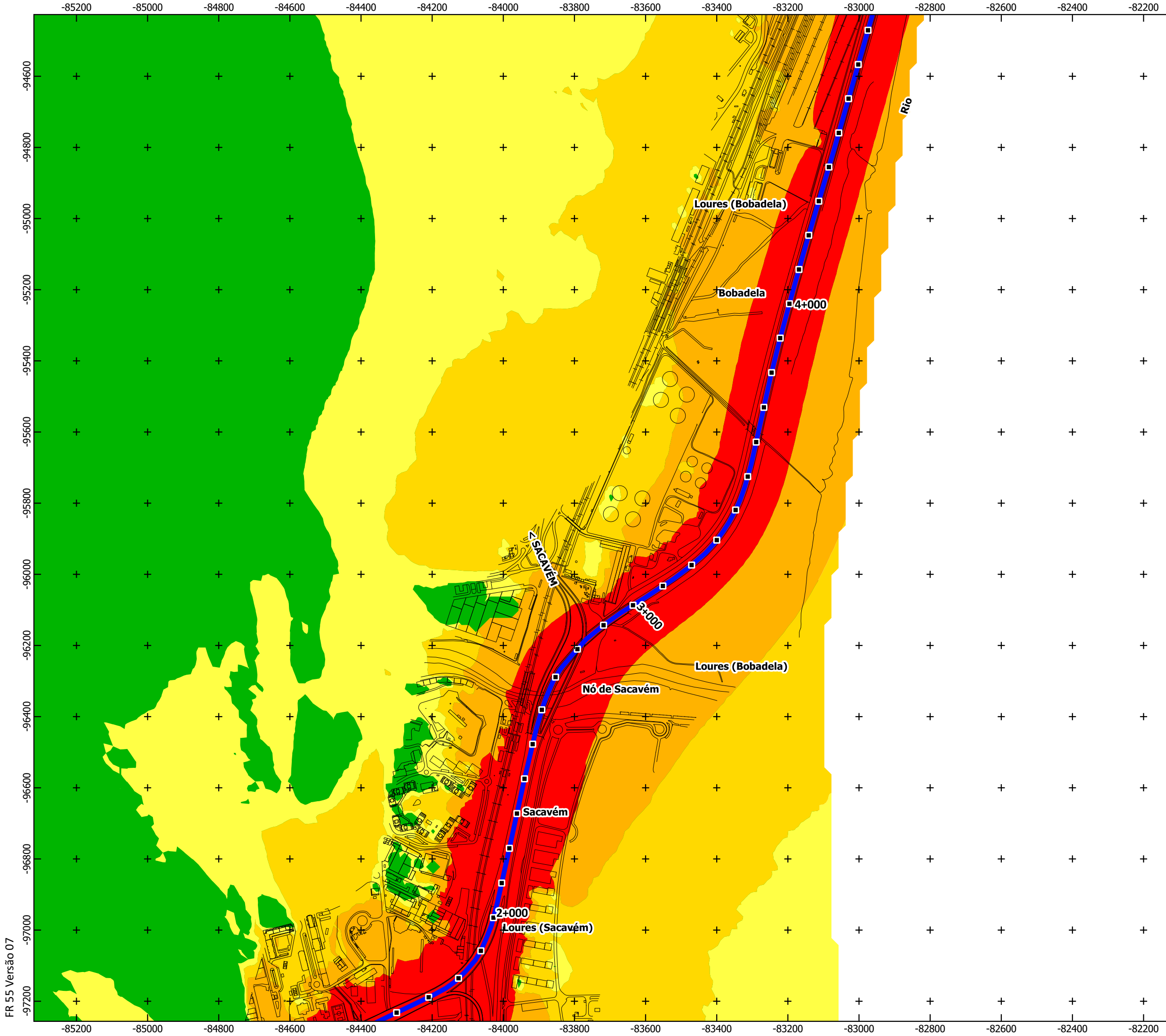
MAPA: A30/IC2

HISTORIAL		
v01 - Primeira edição.	Isimoes	20191220



CLIENTE Ambiente Global	RESPONSÁVEL Jorge Matos, Eng.º (Diretor Técnico)
PROJECTO Mapas Estratégicos de Ruído	
DESCRIÇÃO Modelação Ln - Plano de Ação	

Sistema de Coordenadas: ETRS89 / Portugal TM06 (EPSG: 3763)		ANEXO II Modelação Ln - Plano de Ação	
Datum Altimétrico: Marégrafo de Cascais	DATA 20191220	VERSÃO 01	ESCALA 1/10000
	FORMATO A3	FOLHAS 1 de 4	



FR 55 Versão 07

LOCALIZAÇÃO
 CONCELHO: Lisboa | Loures
 FREGUESIA: Parque das Nações | Santa Iria de Azoia, São João da Talha e Bobadela
 LOCAL: A30/IC2

Fonte: Google

[A] Direito de autor/copyright da GEOLAYER - Geoengenharia e Serviços, Lda. Só pode ser usado, reproduzido no todo ou em parte ou comunicado a terceiros com a autorização expressa da Geolayer.

[B] Alvará para o exercício de actividades no domínio do cadastro predial nº 05 / 2007CD (DGT) registo para o exercício de actividades no domínio da produção de cartografia topográfica ou temática de base topográfica - nº 27069 (IGP - 2007).

[C] No levantamento topográfico de prédios rústicos e urbanos, e na ausência de limites físicos e/ou de marcos de propriedade, a indicação das estremas dos prédios é da responsabilidade do(s) seus proprietário(s), seu representante ou procurador.

- [01] Todas as unidades do desenho estão em metros
- [02] Método de Cálculo: NMPB-Routes-96 | XPS 31-133
- [03] Ano de aquisição dos dados de tráfego: 2017

LEGENDA:

- Eixos da Via em Estudo
- Barreiras Acústicas
- $L_n \leq 45$ dB(A)
- $45 < L_n \leq 50$ dB(A)
- $50 < L_n \leq 55$ dB(A)
- $55 < L_n \leq 60$ dB(A)
- $L_n > 60$ dB(A)

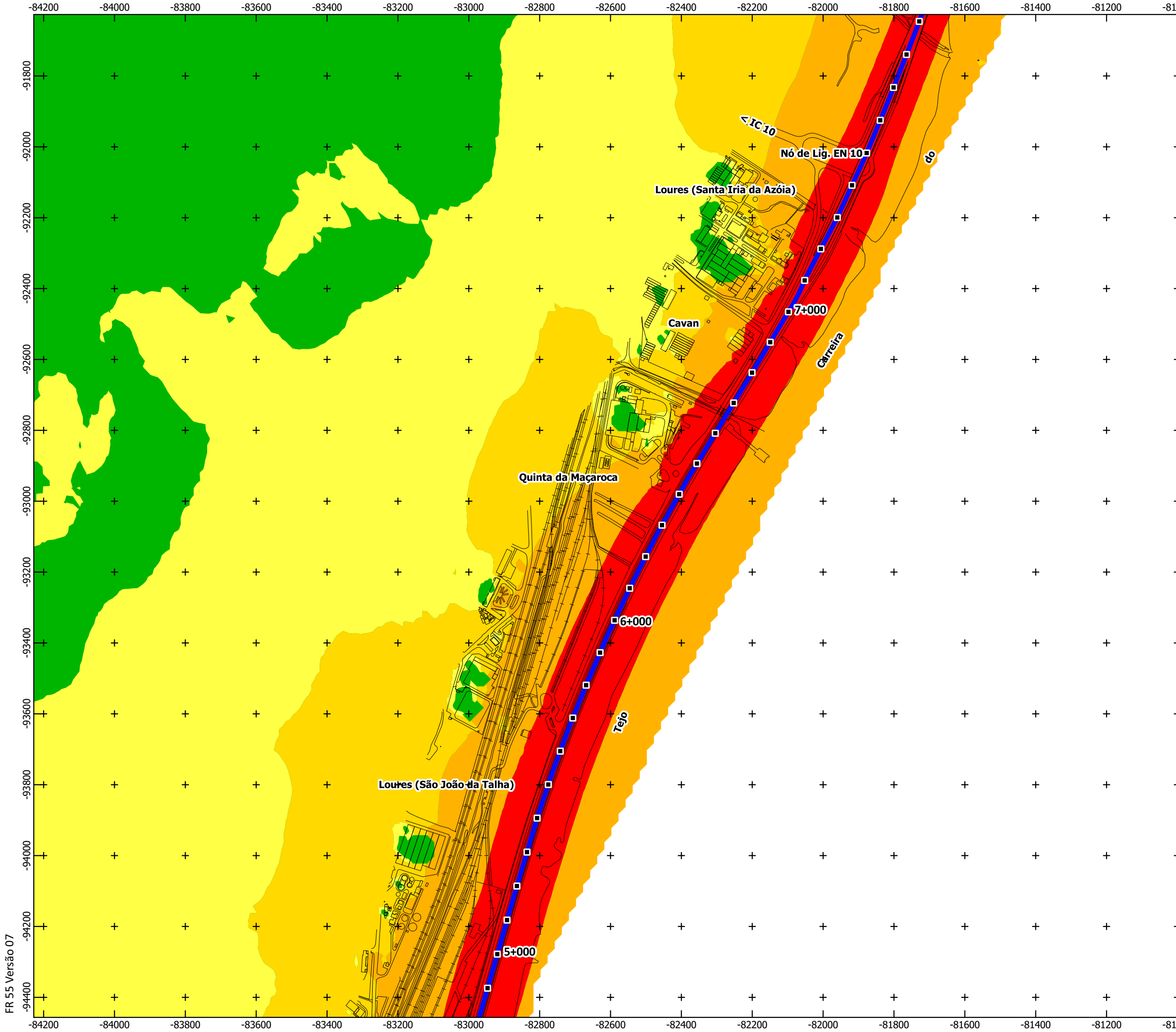
MAPA: A30/IC2

HISTORIAL		
v01 - Primeira edição.	Isimoes	20191220



CLIENTE Ambiente Global	RESPONSÁVEL Jorge Matos, Eng.º (Diretor Técnico)
PROJECTO Mapas Estratégicos de Ruído	
DESCRIÇÃO Modelação Ln - Plano de Ação	

Sistema de Coordenadas: ETRS89 / Portugal TM06 (EPSG: 3763)		ANEXO II Modelação Ln - Plano de Ação	
Datum Altimétrico: Marégrafo de Cascais	DATA 20191220	VERSÃO 01	ESCALA 1/10000
		FORMATO A3	FOLHAS 2 de 4



LOCALIZAÇÃO
 CONCELHO: Loures
 FREGUESIA: Santa Iria de Azoia, São João da Talha e Bobadela
 LOCAL: A30/IC2



FONTE: Google

[A] Direito de autor/copyright da GEOLAYER - Geoengenharia e Serviços, Lda. Só pode ser usado, reproduzido no todo ou em parte ou comunicado a terceiros com a autorização expressa da Geolayer.

[B] Alvará para o exercício de actividades no domínio do cadastro predial nº 05 / 2007CD (DGT) registo para o exercício de actividades no domínio da produção de cartografia topográfica ou temática de base topográfica - nº 27069 (IGP - 2007).

[C] No levantamento topográfico de prédios rústicos e urbanos, e na ausência de limites físicos e/ou de marcos de propriedade, a indicação das estremas dos prédios é da responsabilidade do(s) seus proprietário(s), seu representante ou procurador.

- [01] Todas as unidades do desenho estão em metros
- [02] Método de Cálculo: NMPB-Routes-96 | XPS 31-133
- [03] Ano de aquisição dos dados de tráfego: 2017

LEGENDA:

	Eixos da Via em Estudo
	Barreiras Acústicas
	$L_n \leq 45$ dB(A)
	$45 < L_n \leq 50$ dB(A)
	$50 < L_n \leq 55$ dB(A)
	$55 < L_n \leq 60$ dB(A)
	$L_n > 60$ dB(A)

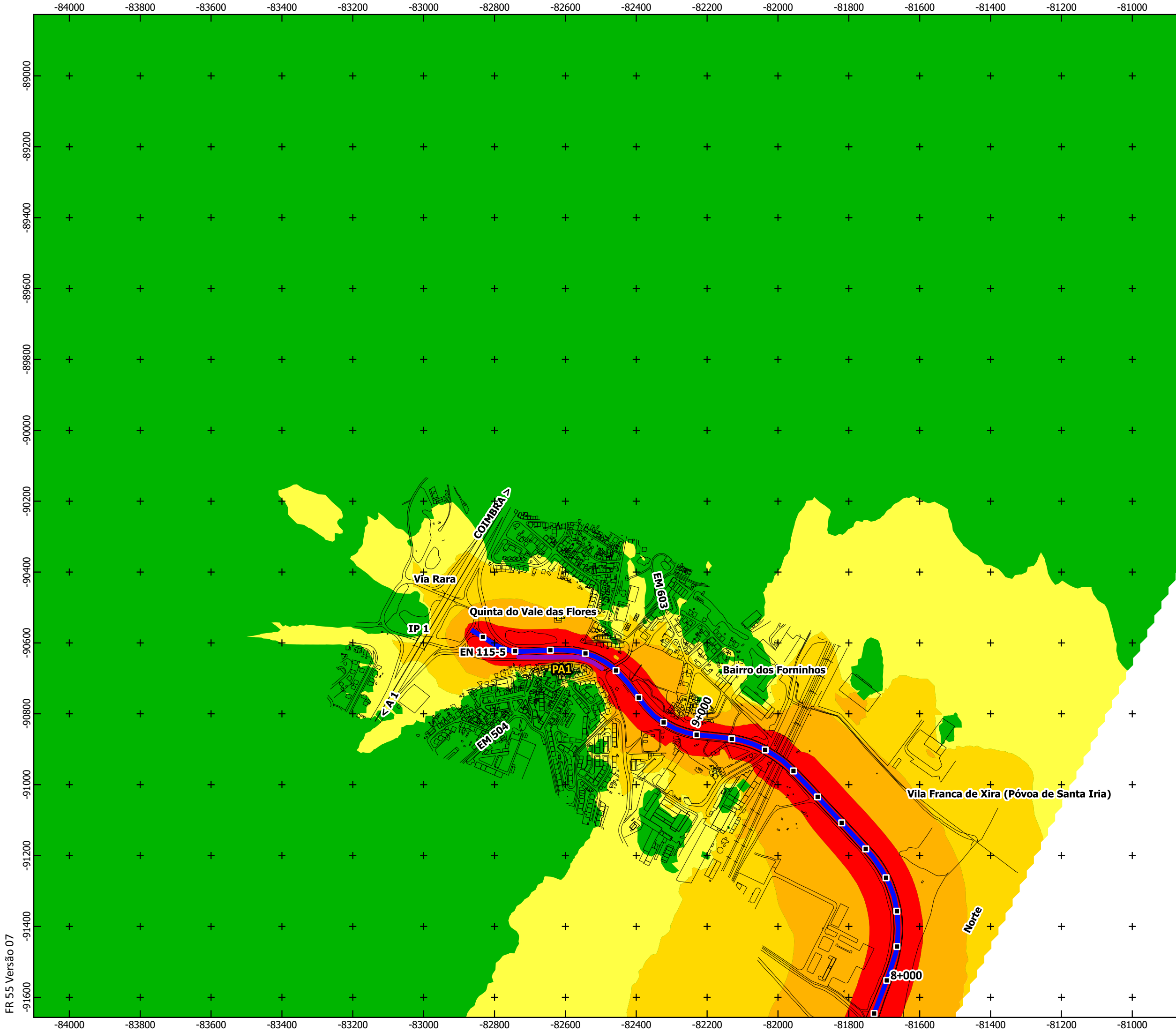
MAPA: A30/IC2

HISTORIAL		
v01 - Primeira edição.	Isimoes	20191220



CLIENTE Ambiente Global	RESPONSÁVEL Jorge Matos, Eng.º (Diretor Técnico)
PROJECTO Mapas Estratégicos de Ruído	
DESCRIÇÃO Modelação Ln - Plano de Ação	

Sistema de Coordenadas: ETRS89 / Portugal TM06 (EPSG: 3763)		ANEXO II Modelação Ln - Plano de Ação	
Datum Altimétrico: Marégrafo de Cascais	DATA 20191220	VERSÃO 01	ESCALA 1/10000
		FORMATO A3	FOLHAS 3 de 4



LOCALIZAÇÃO
 CONCELHO: Loures
 FREGUESIA: Santa Iria de Azoia, São João da Talha e Bobadela
 LOCAL: A30/IC2

FRONTE: Google

[A] Direito de autor/copyright da GEOLAYER - Geoengenharia e Serviços, Lda. Só pode ser usado, reproduzido no todo ou em parte ou comunicado a terceiros com a autorização expressa da Geolayer.

[B] Alvará para o exercício de actividades no domínio do cadastro predial nº 05 / 2007CD (DGT) registo para o exercício de actividades no domínio da produção de cartografia topográfica ou temática de base topográfica - nº 27069 (IGP - 2007).

[C] No levantamento topográfico de prédios rústicos e urbanos, e na ausência de limites físicos e/ou de marcos de propriedade, a indicação das extremas dos prédios é da responsabilidade do(s) seus proprietário(s), seu representante ou procurador.

- [01] Todas as unidades do desenho estão em metros
- [02] Método de Cálculo: NMPB-Routes-96 | XPS 31-133
- [03] Ano de aquisição dos dados de tráfego: 2017

LEGENDA:

- Eixos da Via em Estudo
- Barreiras Acústicas
- $L_n \leq 45$ dB(A)
- $45 < L_n \leq 50$ dB(A)
- $50 < L_n \leq 55$ dB(A)
- $55 < L_n \leq 60$ dB(A)
- $L_n > 60$ dB(A)

MAPA: A30/IC2

HISTORIAL		
v01 - Primeira edição.	Isismoes	20191220

ambiente global

CLIENTE Ambiente Global	RESPONSÁVEL Jorge Matos, Eng.º (Diretor Técnico)
PROJECTO Mapas Estratégicos de Ruído	
DESCRIÇÃO Modelação Ln - Plano de Ação	

Sistema de Coordenadas: ETRS89 / Portugal TM06 (EPSG: 3763)		ANEXO II Modelação Ln - Plano de Ação	
Datum Altimétrico: Marégrafo de Cascais	DATA 20191220	VERSÃO 01	ESCALA 1/10000
		FORMATO A3	FOLHAS 4 de 4