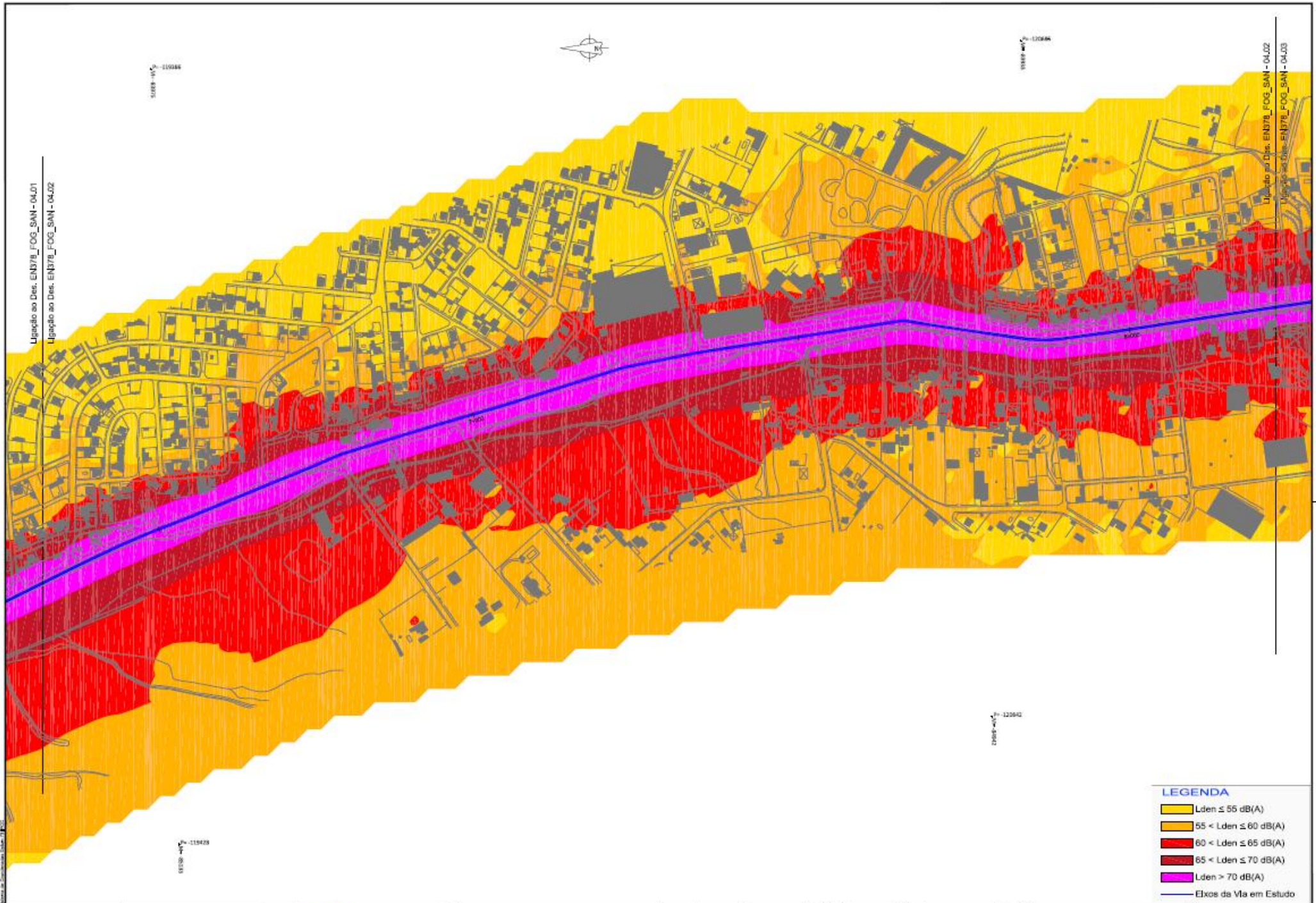


LEGENDA

- Lden ≤ 55 dB(A)
- 55 < Lden ≤ 60 dB(A)
- 60 < Lden ≤ 65 dB(A)
- 65 < Lden ≤ 70 dB(A)
- Lden > 70 dB(A)
- Eixos da Via em Estudo

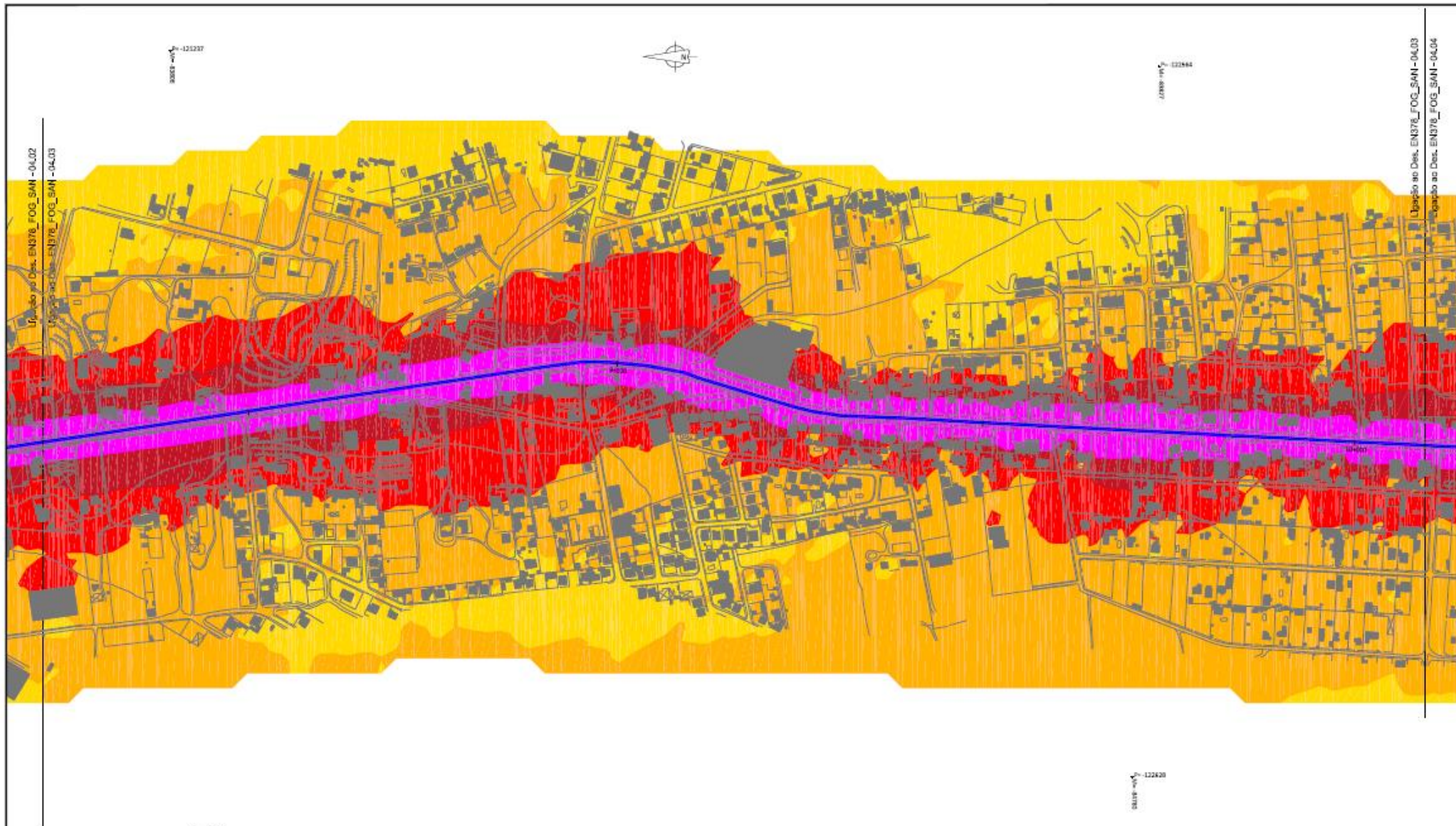


Ligação ao Des. EN378_FOG_SANT - 04.01
Ligação ao Des. EN378_FOG_SANT - 04.02

Ligação ao Des. EN378_FOG_SANT - 04.02
Ligação ao Des. EN378_FOG_SANT - 04.03

LEGENDA

	$L_{den} \leq 55$ dB(A)
	$55 < L_{den} \leq 60$ dB(A)
	$60 < L_{den} \leq 65$ dB(A)
	$65 < L_{den} \leq 70$ dB(A)
	$L_{den} > 70$ dB(A)
	Elxos da Via em Estudo



Atualização do Dec. EN378_FOG_SAN - 04.03
 Atualização do Dec. EN378_FOG_SAN - 04.03

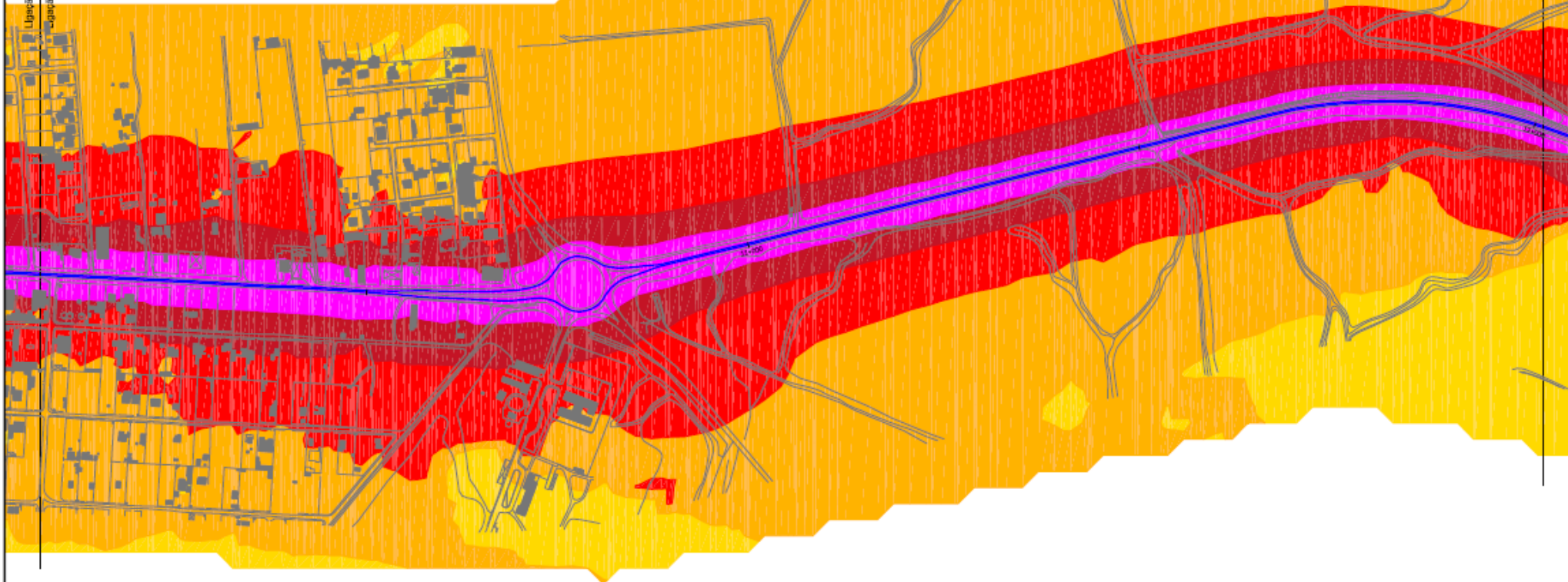
Liberação do Dec. EN378_FOG_SAN - 04.03
 Liberação do Dec. EN378_FOG_SAN - 04.04

LEGENDA

- Lden ≤ 55 dB(A)
- 55 < Lden ≤ 60 dB(A)
- 60 < Lden ≤ 65 dB(A)
- 65 < Lden ≤ 70 dB(A)
- Lden > 70 dB(A)
- Eixo da Via em Estudo

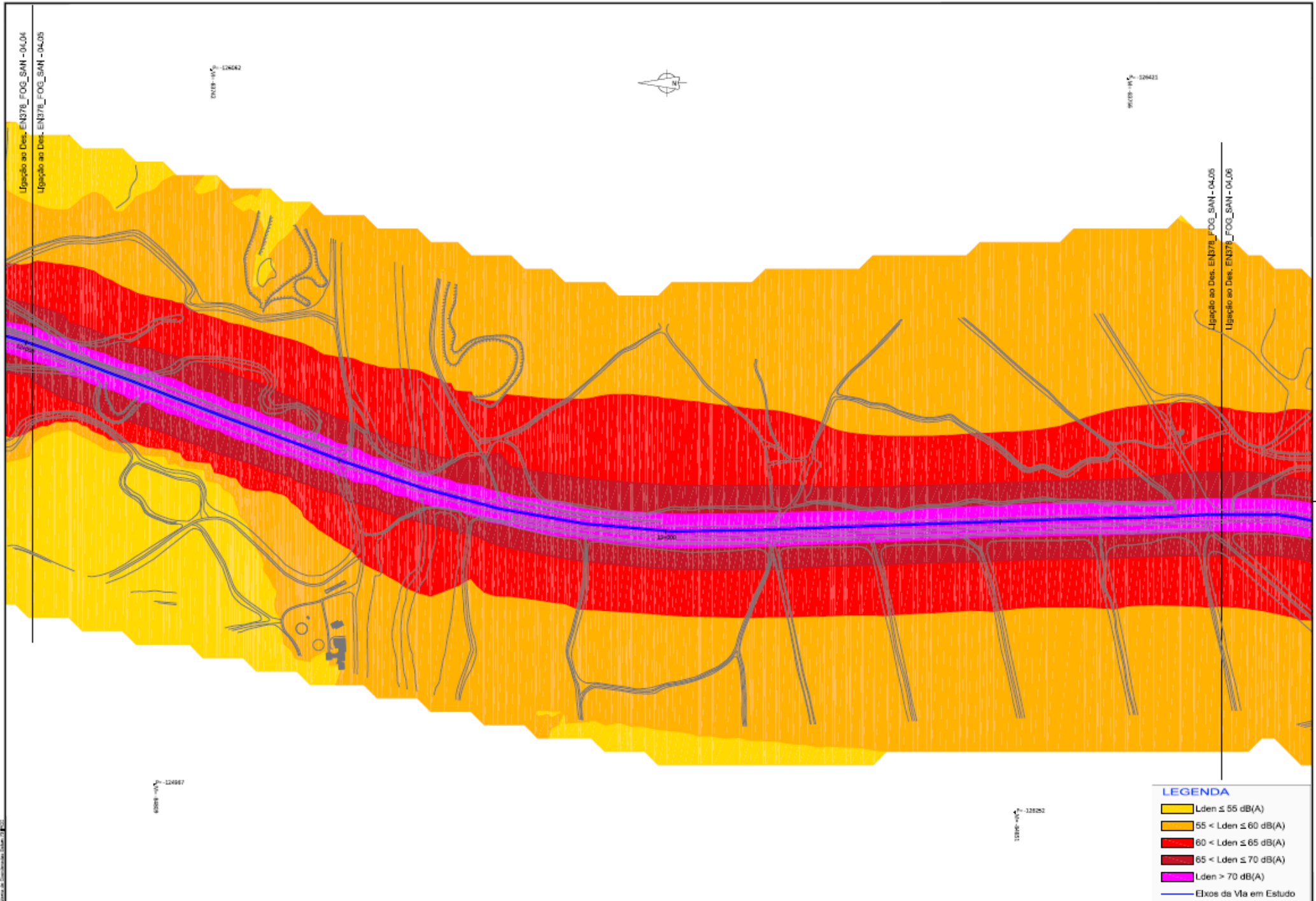
Atualização ao Dec. EN378_FOG_SAN - 04.03
 Licença ao Dec. EN378_FOG_SAN - 04.04

Licença ao Dec. EN378_FOG_SAN - 04.04
 Licença ao Dec. EN378_FOG_SAN - 04.05



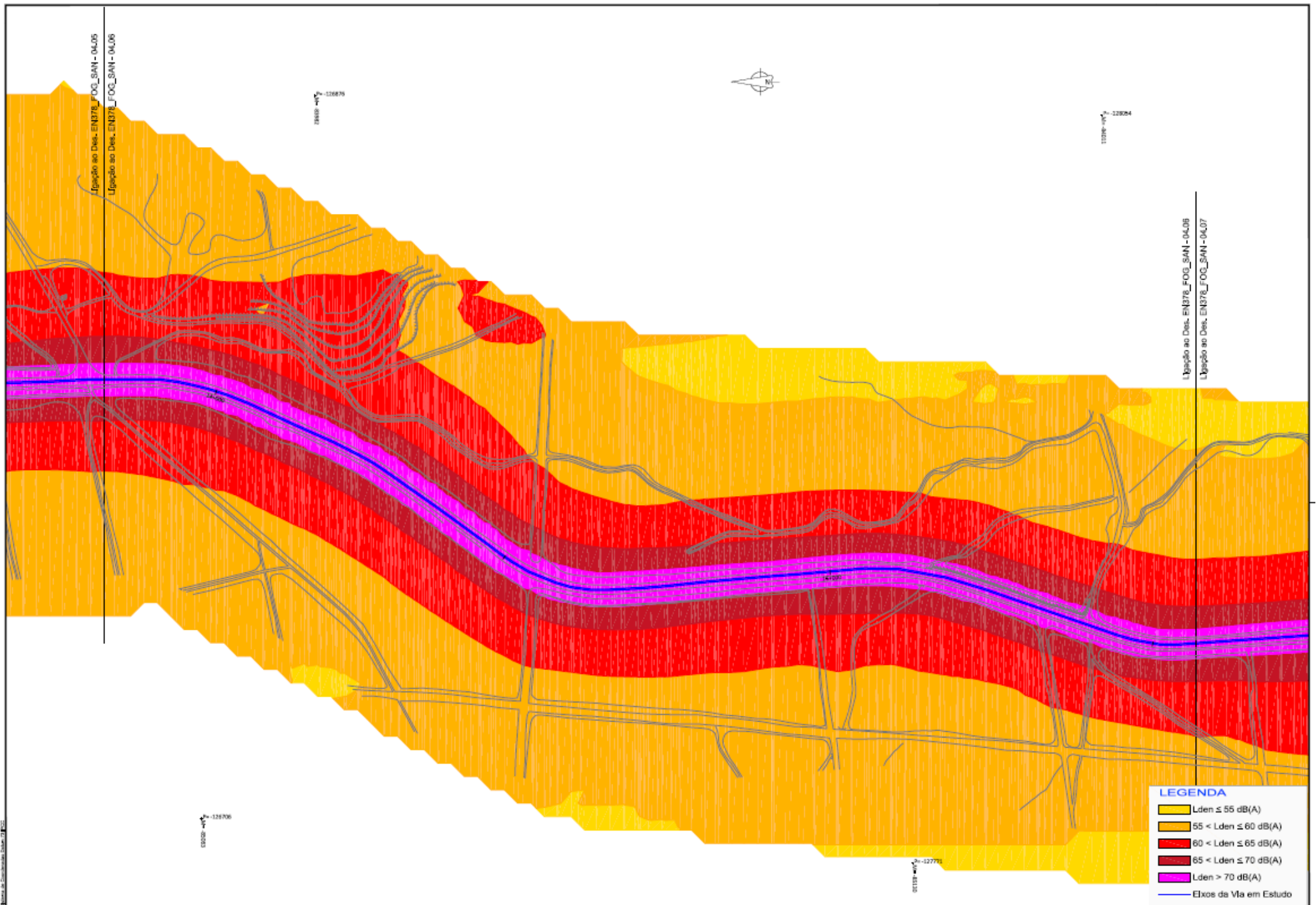
LEGENDA

	Lden ≤ 55 dB(A)
	55 < Lden ≤ 60 dB(A)
	60 < Lden ≤ 65 dB(A)
	65 < Lden ≤ 70 dB(A)
	Lden > 70 dB(A)
	Eixos de Via em Estudo



LEGENDA

	Lden ≤ 55 dB(A)
	55 < Lden ≤ 60 dB(A)
	60 < Lden ≤ 65 dB(A)
	65 < Lden ≤ 70 dB(A)
	Lden > 70 dB(A)
	Elxos da Via em Estudo

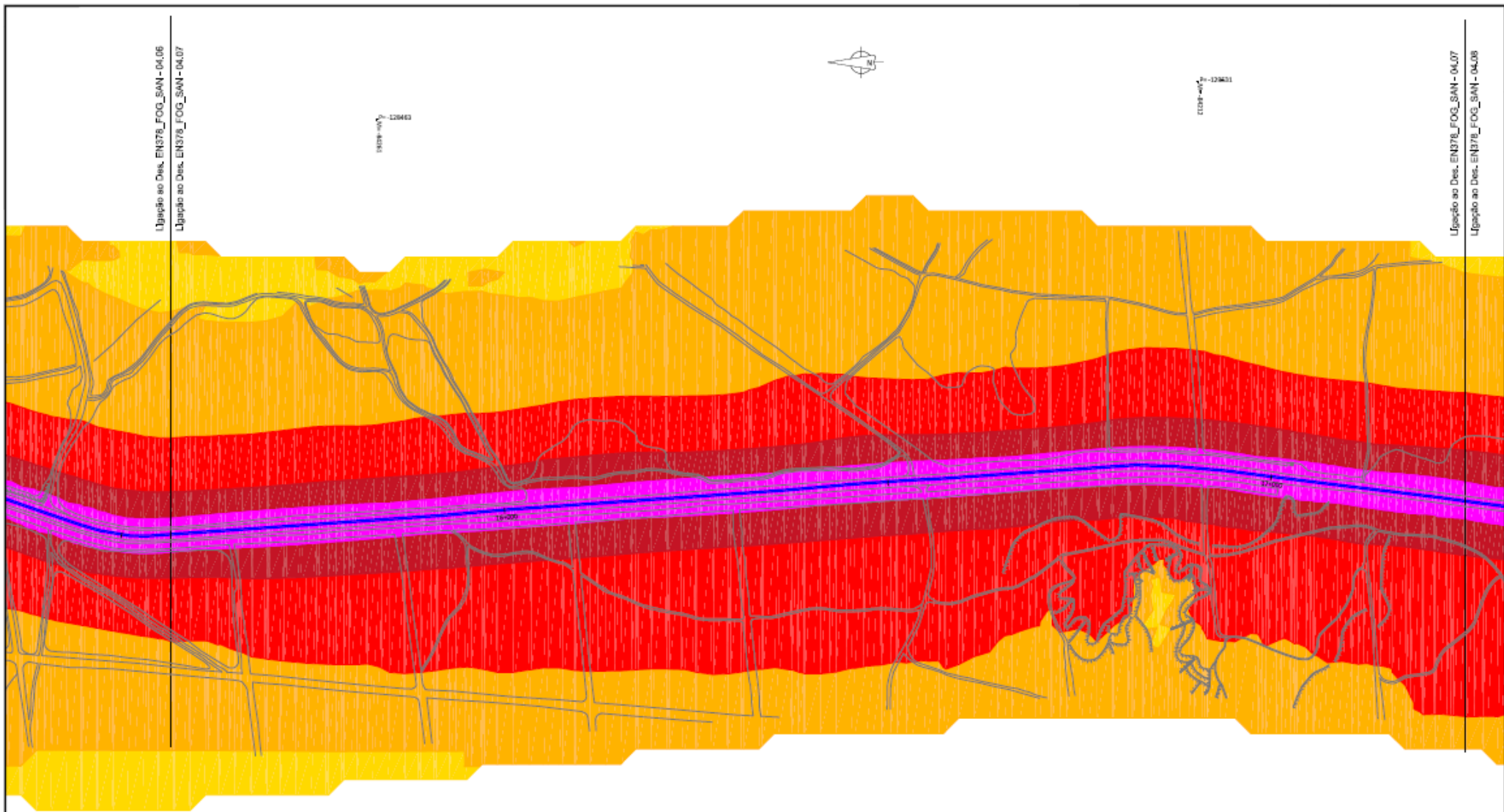


Ugiação ao Des. EN378_FOG_SAN - 04.05
Ugiação ao Des. EN378_FOG_SAN - 04.06

Ugiação ao Des. EN378_FOG_SAN - 04.06
Ugiação ao Des. EN378_FOG_SAN - 04.07

LEGENDA

- Lden ≤ 55 dB(A)
- 55 < Lden ≤ 60 dB(A)
- 60 < Lden ≤ 65 dB(A)
- 65 < Lden ≤ 70 dB(A)
- Lden > 70 dB(A)
- Eixos da Via em Estudo

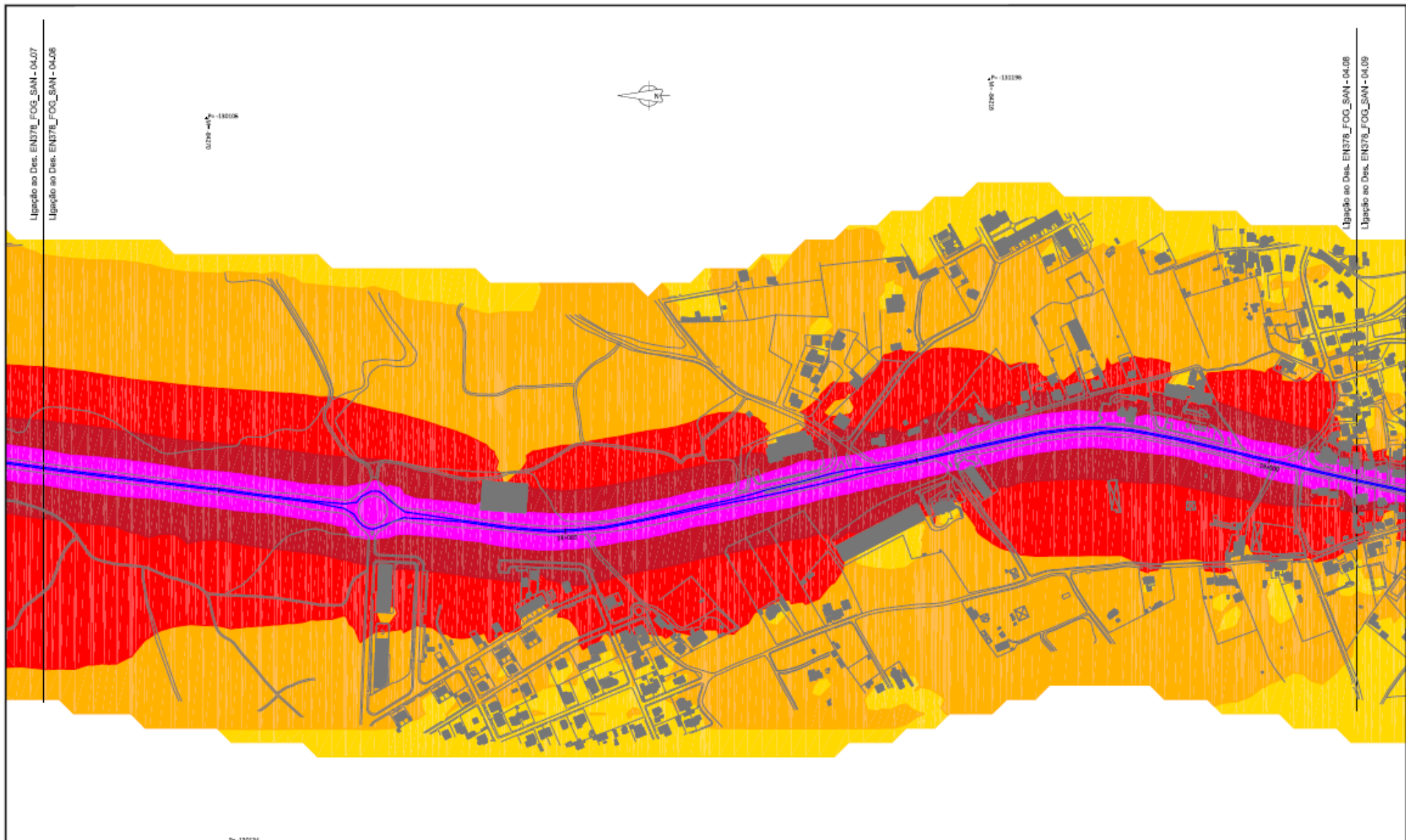


Ligação ao Des. EN378_FOG_SAN - 04.06
Ligação ao Des. EN378_FOG_SAN - 04.07

Ligação ao Des. EN378_FOG_SAN - 04.07
Ligação ao Des. EN378_FOG_SAN - 04.08

LEGENDA

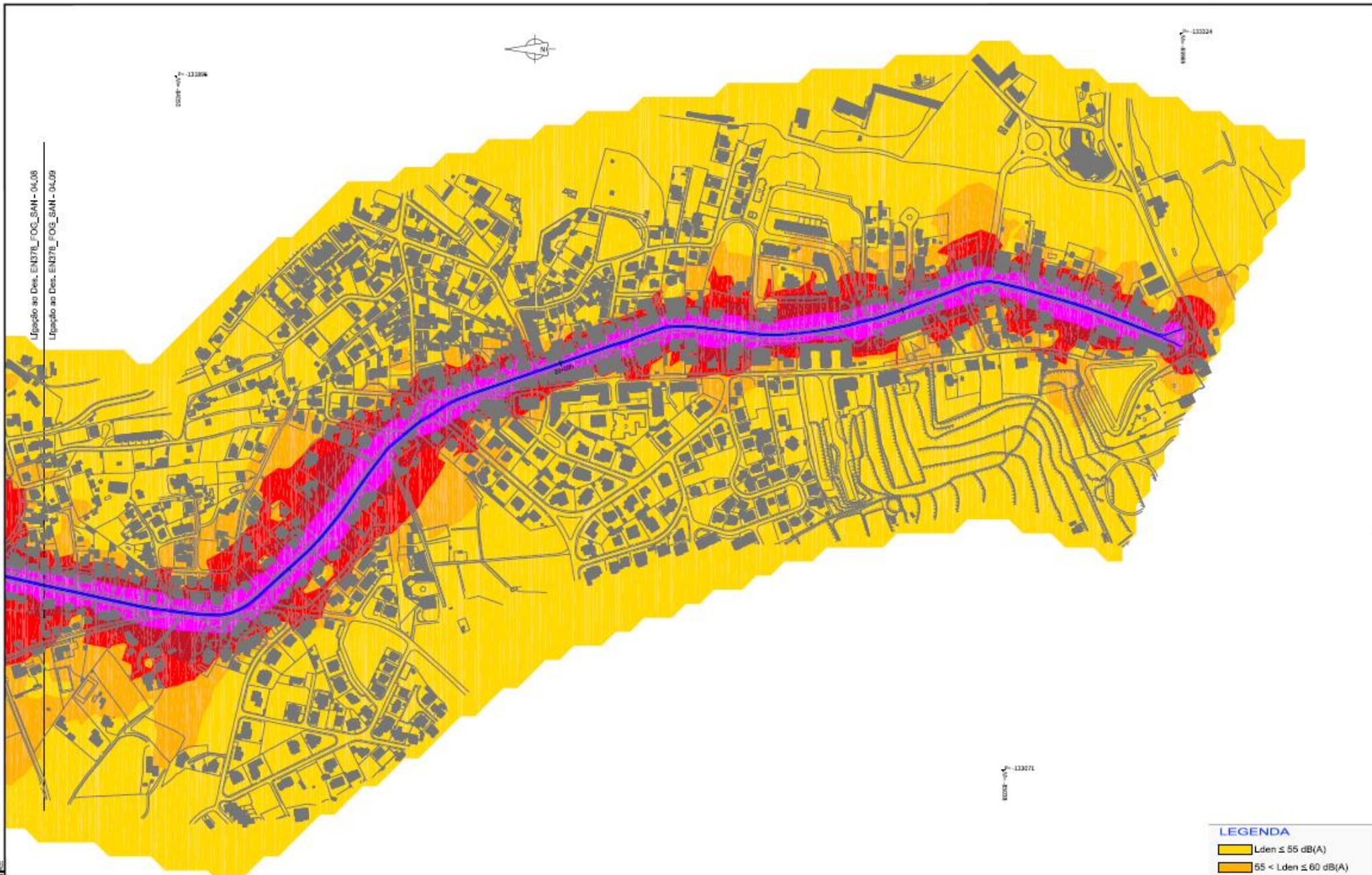
- Lden ≤ 55 dB(A)
- 55 < Lden ≤ 60 dB(A)
- 60 < Lden ≤ 65 dB(A)
- 65 < Lden ≤ 70 dB(A)
- Lden > 70 dB(A)
- Eixos da Via em Estudo



LEGENDA

 Lden ≤ 55 dB(A)
 55 < Lden ≤ 60 dB(A)
 60 < Lden ≤ 65 dB(A)
 65 < Lden ≤ 70 dB(A)
 Lden > 70 dB(A)
 Elxos da Via em Estudo

Tipologia ao Des. EN378_FOG_SAM - 04/08
 Tipologia ao Des. EN378_FOG_SAM - 04/09



LEGENDA

- $L_{den} \leq 55$ dB(A)
- $55 < L_{den} \leq 60$ dB(A)
- $60 < L_{den} \leq 65$ dB(A)
- $65 < L_{den} \leq 70$ dB(A)
- $L_{den} > 70$ dB(A)
- Elcos da Via em Estudo