

Sector 1

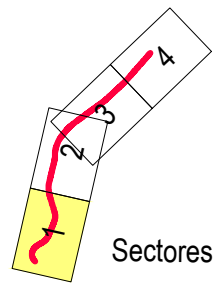


ESCALA GRÁFICA
Esc. 1:5000

- 22.0 Altimetria (m)
- Rede hidrográfica
- Itinerário Principal - IP3
- Edifício habitacional
- Edifício não habitacional
- Edifício Hospitalar
- Edifício Escolar
- Pontos de validação do modelo

Distribuição do parâmetro L_{den}

- Limite 55 dB(A)
- Limite 63 dB(A)
- Limite 65 dB(A)



Sectores

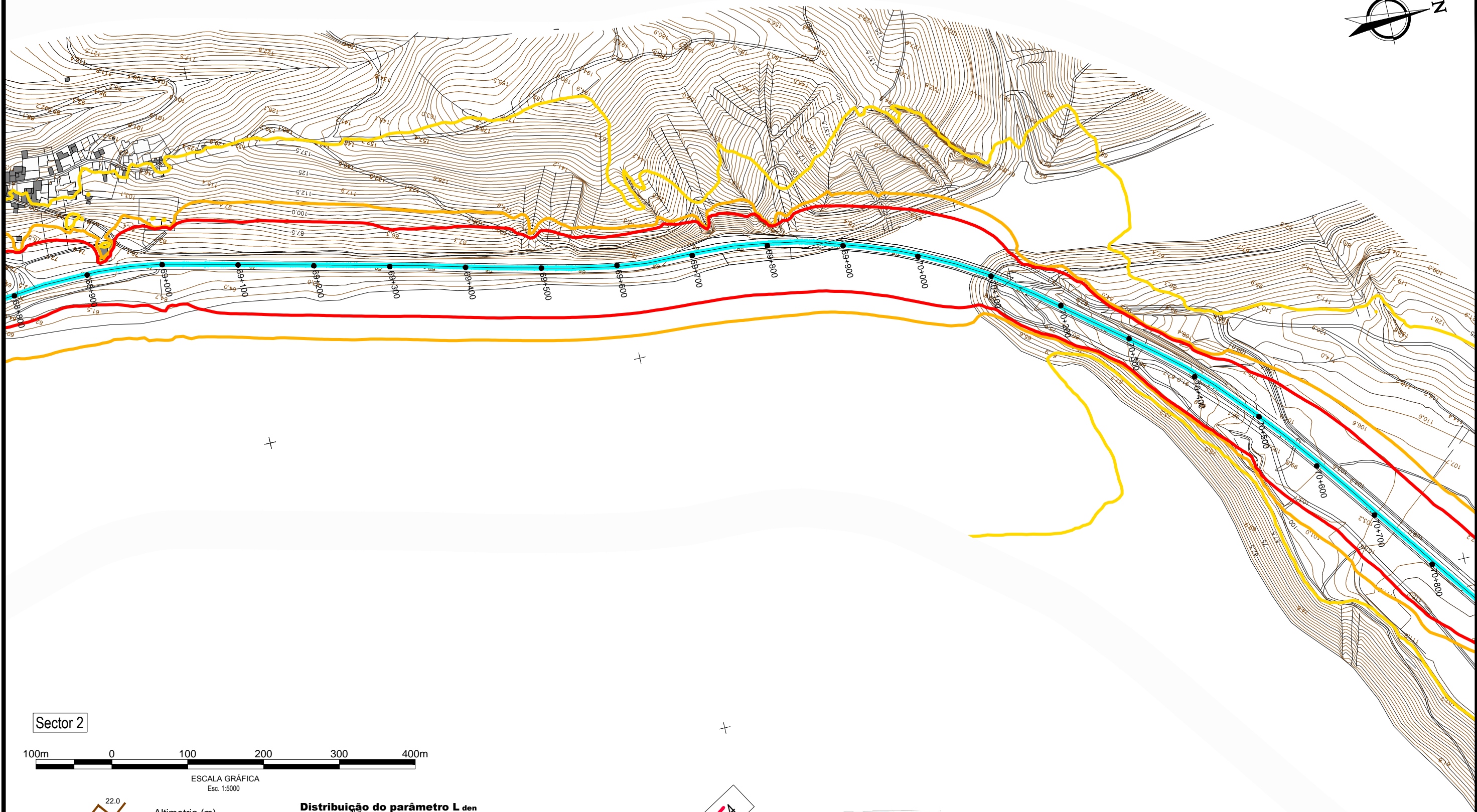
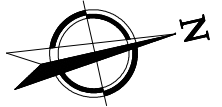
Método de cálculo adoptado: NMPB - Routes - 96
(SETRA-CERTU-LCPC-CSTB)

Ano a que se reporta os resultados: 2006

Altura do cálculo: 4m

Figura 1A
(Sector 1)
Plano de Acção 2012 - 2017
IP3 Mortágua EN228 / Raiva IC6
Distribuição do parâmetro L_{den}
(sem medidas de minimização)





Sector 2

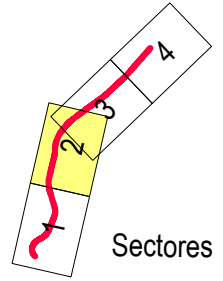


ESCALA GRÁFICA
Esc. 1:5000

- 22.0 Altimetria (m)
- Rede hidrográfica
- Itinerário Principal - IP3
- Edifício habitacional
- Edifício não habitacional
- Edifício Hospitalar
- Edifício Escolar
- Pontos de validação do modelo

Distribuição do parâmetro L_{den}

- Limite 55 dB(A)
- Limite 63 dB(A)
- Limite 65 dB(A)



Sectores

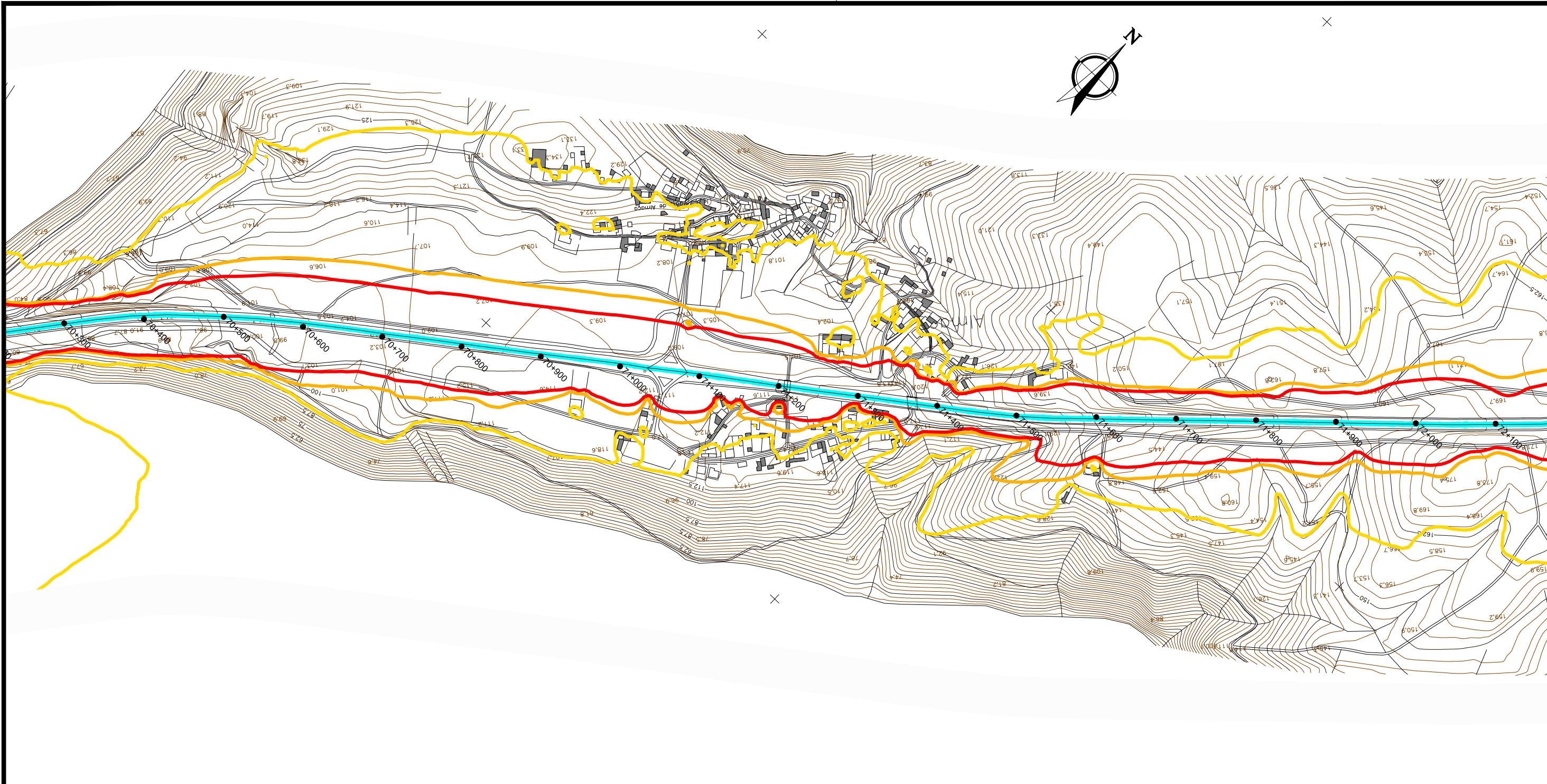


Método de cálculo adoptado: NMPB - Routes - 96
(SETRA-CERTU-LCPC-CSTB)

Ano a que se reporta os resultados: 2006

Altura do cálculo: 4m

Figura 1A
(Sector 2)
Plano de Acção 2012 - 2017
IP3 Mortágua EN228 / Raiva IC6
Distribuição do parâmetro L_{den}
(sem medidas de minimização)



Sector 3

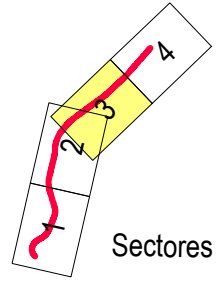


ESCALA GRÁFICA
Esc. 1:5000

- 22.0 Altimetria (m)
- Rede hidrográfica
- Itinerário Principal - IP3
- Edifício habitacional
- Edifício não habitacional
- Edifício Hospitalar
- Edifício Escolar
- Pontos de validação do modelo

Distribuição do parâmetro L_{den}

- Limite 55 dB(A)
- Limite 63 dB(A)
- Limite 65 dB(A)



Sectores

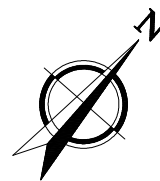
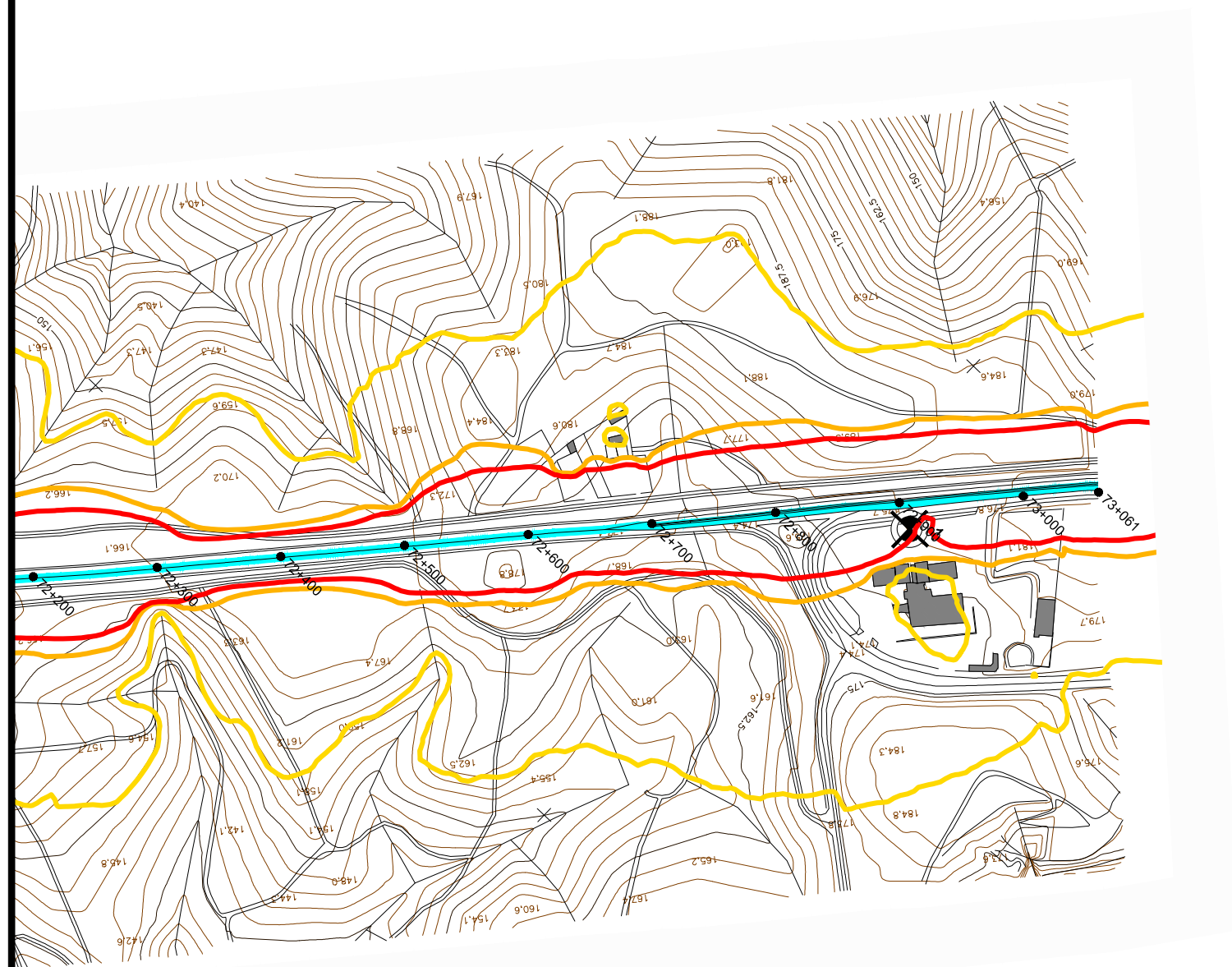
Método de cálculo adoptado: NMPB - Routes - 96
(SETRA-CERTU-LCPC-CSTB)

Ano a que se reporta os resultados: 2006

Altura do cálculo: 4m

Figura 1A
(Sector 3)
Plano de Acção 2012 - 2017
IP3 Mortágua EN228 / Raiva IC8
Distribuição do parâmetro L_{den}
(sem medidas de minimização)














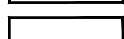
Sector 4



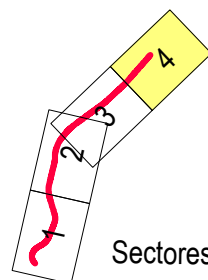
ESCALA GRÁFICA
Esc. 1:5000

-  22.0 Altimetria (m)
-  Rede hidrográfica
-  Itinerário Principal - IP3
-  Edifício habitacional
-  Edifício não habitacional
-  Edifício Hospitalar
-  Edifício Escolar
-  Pontos de validação do modelo

Distribuição do parâmetro L_{den}

-  Limite 55 dB(A)
-  Limite 63 dB(A)
-  Limite 65 dB(A)

M=-5500
P=-7500



Sectores

Método de cálculo adoptado: NMPB - Routes - 96
(SETRA-CERTU-LCPC-CSTB)

Ano a que se reporta os resultados: 2006

Altura do cálculo: 4m

Figura 1A
(Sector 4)
Plano de Acção 2012 - 2017
IP3 Mortágua EN228 / Raiva IC6
Distribuição do parâmetro L_{den}
(sem medidas de minimização)

