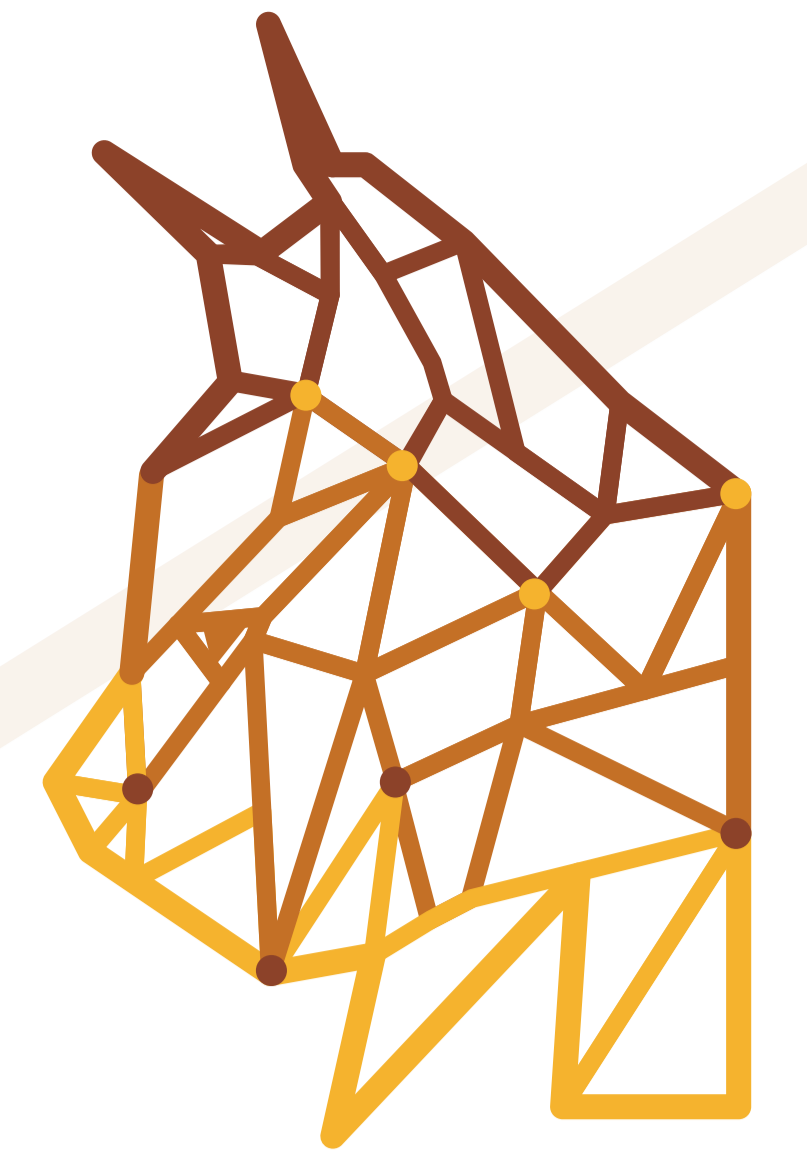


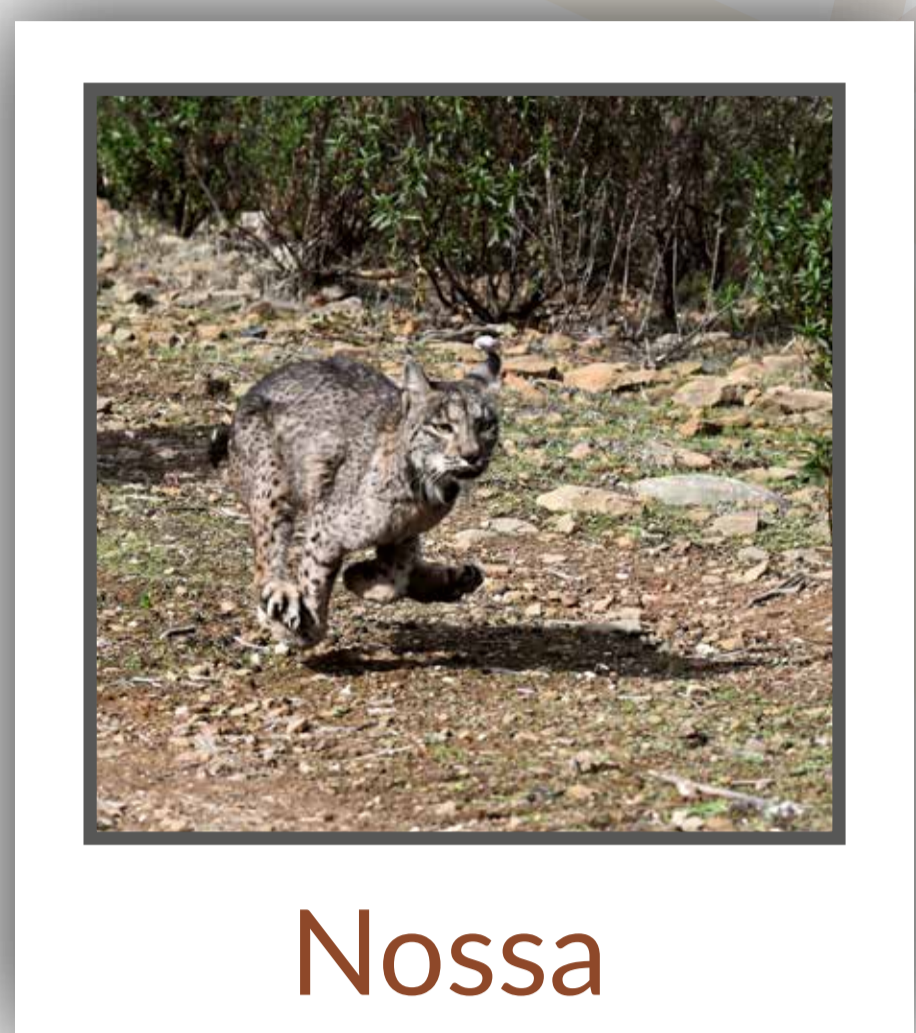
Notáveis linceces



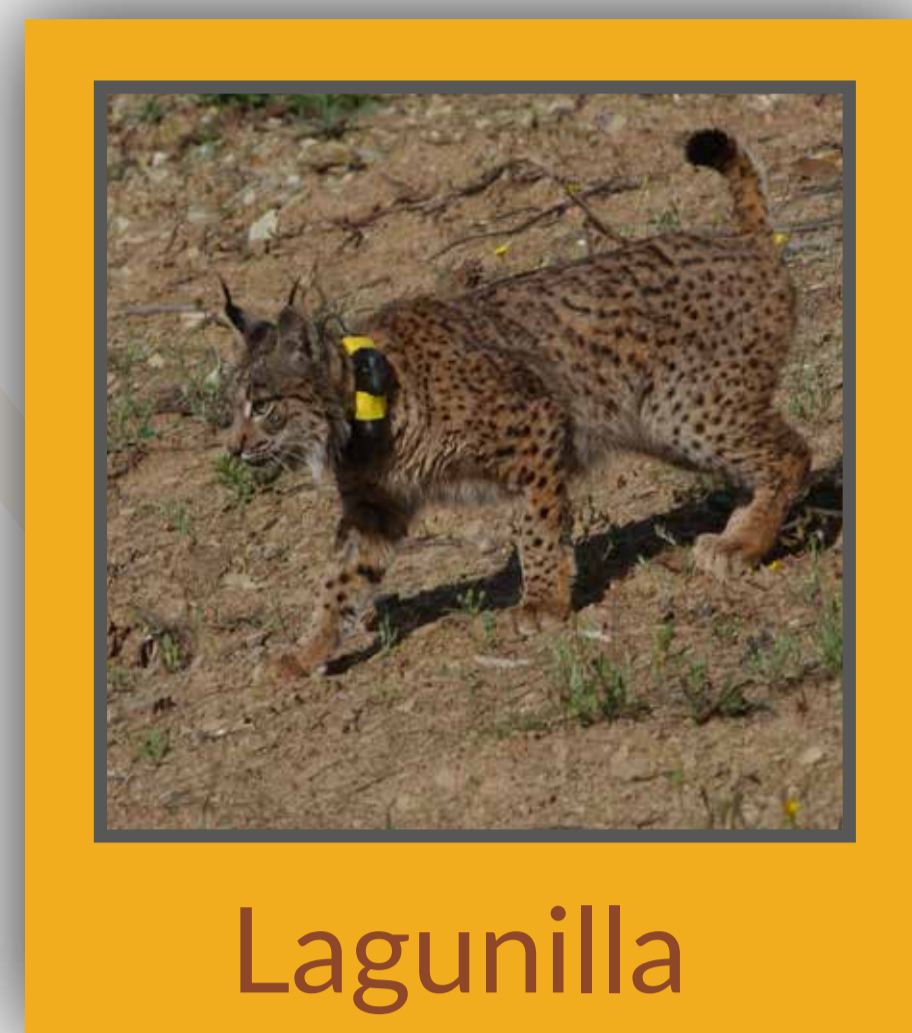
LYNXCONNECT



Histórias Verídicas de Liberdade e Determinação



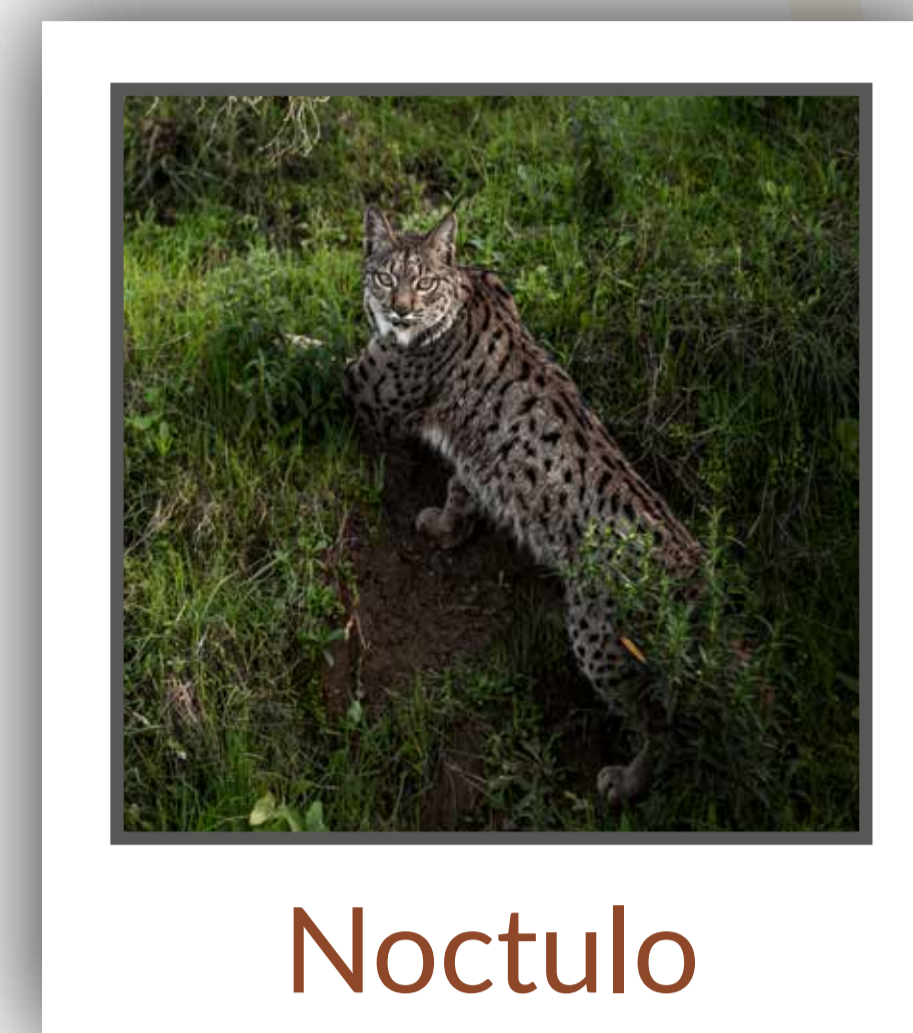
Nossa



Lagunilla



Luso



Noctulo



Lítio



Fotografia: Carlos Carrapato/ICNF

a matriarca Lagunilla

Nasce em 2014, em Espanha, no Centro de Reprodução de Lince-Ibérico de Granadilla.

Lagunilla é libertada no Vale do Guadiana em abril de 2015, depois de um mês passado num cercado de aclimação.

O primeiro acasalamento, com Luso, resulta numa ninhada de quatro crias, entre elas Neblina, que acabará por conhecer Noctulo.

Lagunilla e Jacarandá, mãe da Nossa, foram as duas primeiras fêmeas reprodutoras da população do Vale do Guadiana, fazendo de 2016 um marco para a preservação da espécie.

Ao longo de sete temporadas reprodutivas, Lagunilla dá à luz um total impressionante de 28 crias, ficando na história como a fêmea mais prolífica da população de linceces do Vale do Guadiana.

Estima-se que mais de 60 linceces-ibéricos na população atual sejam descendentes diretos da Lagunilla.

EM PORTUGAL, O LINCE-IBÉRICO ESTÁ EM PERIGO DE EXTINÇÃO.

Com o Projeto LYNXCONNECT e a perseverança de LINCES NOTÁVEIS, a natureza mostra toda a sua determinação.

JÁ HÁ 300 EXEMPLARES A VIVER EM ESTADO SELVAGEM.



Atenção a este sinal na Estrada



www.lifelynxconnect.eu

O Projeto LYNXCONNECT pretende reforçar e consolidar as populações de lince-ibérico e estabelecer conexões entre elas, incrementando a diversidade genética e a sobrevivência da espécie.

Criando uma metapopulação genética e demograficamente funcional de lince-ibérico (*Lynx pardinus*) (LIFE19 NAT/ES/001055)



Com a contribuição do instrumento financeiro LIFE da União Europeia